

Popis aparatury

Představení společnosti

Společnost **První Země, s.r.o.** byla založena soukromými osobami za účelem technického zajištění chodu kulturních a společenských akcí.

Nabízíme Vám ozvučení a osvětlení Vámi pořádaných akcí a dovolte, abychom zde krátce představili naši aparaturu.

Popis PA aparatury

Naše společnost se zaměřila na co nejkvalitnější zvuk při veřejných vystoupeních. Proto jsme jako základní kámen zvolili PA aparaturu firmy **KV2 audio** ES serií, která v základní variantě plně zajistí kvalitní produkci v prostorách pro cca **1000 osob**.

Celkový výkon naší aparatury činí 20kW.

Stálý akustický tlak PA soustavy činí 131dB.

Aby nedocházelo ke ztrátám intenzity signálu v kabeláži a tím ke zhoršení kvality zvuku, máme na podiu umístěn **Line driver VHD technologie**, který zajistí posílení signálu z mikrofónů, nástrojů i z jiných zdrojů zvuku. Za mi-

xázním pultem máme umístěn **Stage driver VHD technologie** pro posílení síly signálu před koncovými zesilovači PA aparatury. Obě zařízení jsou také z provenience KV2 audio.

Mixážní pult Allen&Heth GL 2800 jsme pořídili na základě doporučení hlavního technologa KV2 audio, protože v adž byl tento mixážní pult výrobem konstruován podle požadavků firmy KV2 audio tak, aby propojením obou systémů bylo dosaženo maximální možné kvality zvuku.

Efektové procesory byly opět vybrány tak, aby zvuk neztratil nic na brilanci a kvalitě.

Pro odposlechy jsme vybrali variantu KX audio o výkonu pro každý jednotlivý odposlech 500W.



První Země, s.r.o.
Sokolská 474/4
69145 Podivín
IČ: 29189268
DIČ: CZ29189268
Telefon:
+420 777 718 951
Email:
metodej.skrecek@prvni-zeme.cz

Body nabídky:

- > Představení společnosti
- > Popis PA aparatury
- > Popis osvětlovací aparatury
- > Cenová nabídka

„Člověk má žít,
zvuk má znít“

KV2 audio
Středovýškový modul ES 1.0

SESTAVA v minimální konfiguraci



KV2 audio
Super bass ES 2.5



Hodí se pro menší prostory, zábavy, plesy apod.

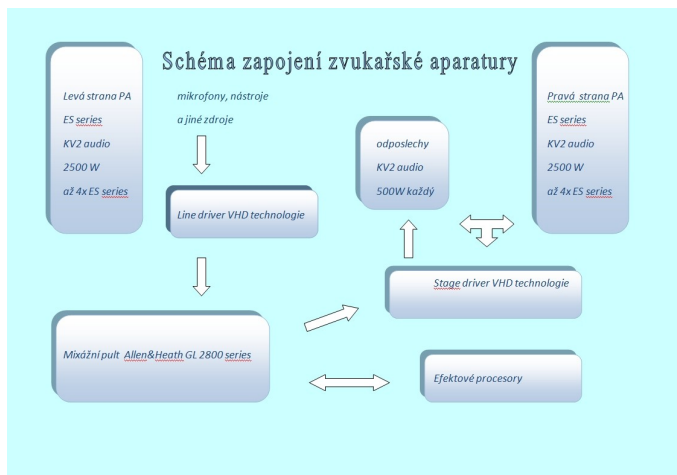
Venkovní prostory

Koncerty

A náročnější klientelu

Zvučíme sestavou až 20Kw—podle požadavků

zákazníka



Popis osvětlovací aparatury

Pro nejvyšší kvalitu osvětlovací aparatury jsme volili světoznámou společnost **Weinas** technologie.

Srdcem ovládacího systému je profesionální pult - **konzola Pearl 2010**. Je vybavena možností ovládat 2500 DMX kanálů, až **250 inteligentních světel a 300 Par reflektorů**. Konzola Pearl 2010 má 4 samostatné DMX linky oddělené elektro optickým oddělovačem.

Světelné show je tvořeno LED technologií Weinas s vysoce účinným vyzařováním světelného toku. Každý LED reflektor má **ekvivalent 1000W žárovky** s tím, že spotřeba elektrické energie je **pouze 15%**. Další obrovskou výhodou je možnost míchání barev profesionálním pultem Pearl 2010 přímo na LED reflektoru. Odpadá tím potřeba filtrace světelného

toku, takže při malém množství světel je docíleno maximálního účinku.

LED reflektory pokrývají levou i pravou stranu podíí, takže při dopadu světla na účinkující je docilováno velmi zajímavých kontrastů světel a stínů. Na podiu tím vzniká mnohobarevná kombinace.

Na zadní rampě máme zavěšeny pohyblivé hlavy Weinas 575 s výbojkou o intenzitě 500W. Pohyblivé hlavy jsou vybaveny barevnými filtry, zajímavými GO-BY, prismaticem a s možností točivého efektu GO-BO.

Organizace otočných hlav plně využívá profesionálních možností konzoly Pearl 2010.

Zadní rampa je dále osazena **KUBE efekty, lasery** a dalšími

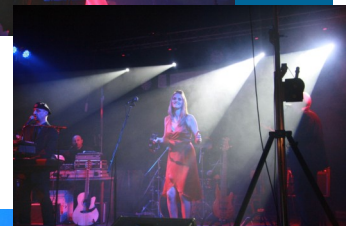
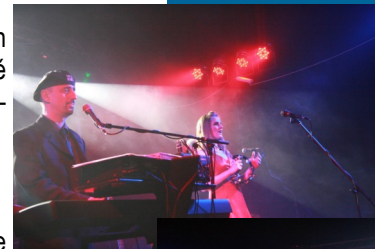


světelnými efekty.

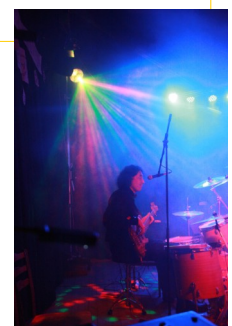
Pro dosažení zajímavějších efektů máme v sestavě **mlhovací stroje** nebo hazy podle Vašeho přání.

Naše světelná sestava je vhodná mimo osvětlování hudebních skupin a různých show, také pro osvětlování divadelních nebo podobných představení.

Možnosti využití této osvětlovací aparatury jsou omezeny pouze Vaší fantazií.



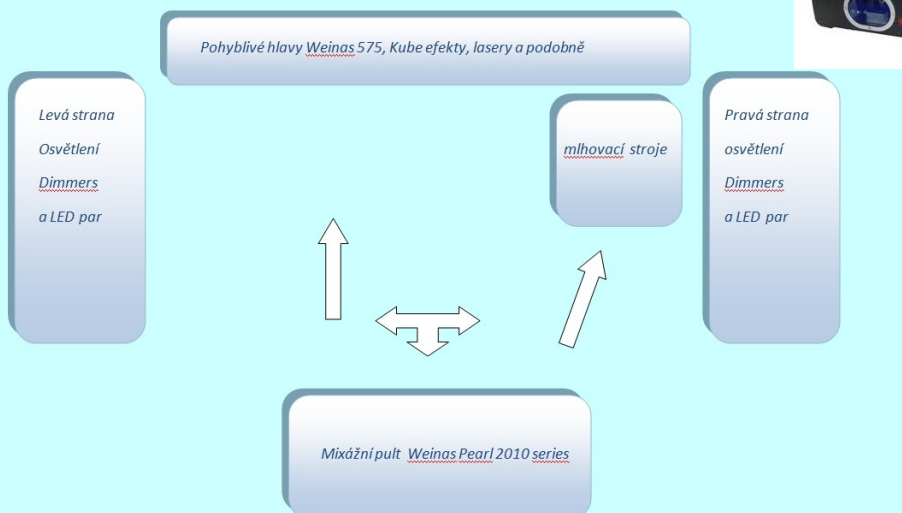
„Člověk má žít,
zvuk má znít“



Profesionální moving head Weinas 575



Schéma zapojení světelné aparatury



Jsme na WEBU
<http://www.dobre-ozvuceni.cz>

První Země, s.r.o.
Sokolská 474/4
69145 Podivín
IČ: 29189268
DIČ: CZ29189268
Telefon:
+420 777 718 951
Email:
metodej.skrecek@prvni-zeme.cz